

**AUX ORIGINES
DU GRAND
PARIS
130 ANS D'HISTOIRE
en Île-de-France**



- PRESENTATION -

• « Aux origines du Grand Paris : 130 ans d'histoire en Ile-de-France »

L'exposition itinérante « Aux origines du Grand Paris : 130 ans d'histoire en Ile-de-France » a pour objectif d'expliquer et de faire comprendre à un public large et diversifié le développement et les enjeux du projet de Grand Paris actuel à travers une approche historique et chronologique.

Co-produite par le Musée d'Histoire Urbaine et Sociale de Suresnes (MUS), l'Atelier International du Grand Paris (AIGP), et les Neufs de Transilie –association d'une quinzaine de structures patrimoniales réparties dans toute l'Ile-de-France-, cette exposition itinérante prend ses racines dans une exposition temporaire présentée au MUS d'octobre 2016 à mai 2017. Reconnue d'intérêt national par le ministère de la Culture, elle avait bénéficié à ce titre d'un soutien financier exceptionnel de l'Etat.

Dans sa version itinérante, l'exposition « Aux origines du Grand Paris : 130 ans d'histoire en Ile-de-France » a vocation à voyager dans toute l'Ile-de-France de septembre 2017 à décembre 2020. C'est une « exposition clef en main », prête à être présentée, qui a été réalisée avec le soutien de la DRAC Ile-de-France.

• Contenu :

- 14 panneaux roll-up de format 80 x 200 cm
- 6 objets symboliques (MUS, Neufs de Transilie et coll. particulière)
- 5 multimédias (4 films et 1 diaporama)
- 1 carte au sol
- 1 charte graphique, 1 affiche, 1 communiqué de presse et 1 dossier pédagogique

Prérequis : une surface minimum de 48 m².

L'exposition est découpée en sept séquences chronologiques, du milieu du XIX^e siècle jusqu'en 2030 reprenant les sept phases majeures de l'extension planifiée de la capitale. A chacune d'elles correspond un tracé repris sur une carte au sol, un code couleur, des textes, des images et documents et un objet symbolique.

- LE CONTENU -

• **Les panneaux :**

14 panneaux de format **80 x 200 cm** composent le cœur de cette exposition. **Les roll-up** (panneaux enrouleurs) sont **autoportants** et peuvent ainsi être présentés dans des lieux très différents. Les panneaux sont conditionnés dans des sacs de transport (1 panneau par sac), de format 84 x 10 cm.

Descriptif des panneaux :

- Aux origines du Grand Paris : 130 ans d'histoire : **1 panneau**
- **1.** Le nouveau visage de la ville de Paris et de sa banlieue (1860-1913) : **2 panneaux**
- **2.** L'apparition du Grand Paris (1913-1919) : **1 panneau**
- **3.** Les premières réflexions d'aménagement de la région parisienne (1919-1934) : **2 panneaux**
- **4.** L'intégration de la « zone » et le plan Prost (1934-1965) : **2 panneaux**
- **5.** L'extension de la ville vers la deuxième couronne (1965-1976) : **2 panneaux**
- **6.** Vers la construction du Grand Paris (1977-2008) : **2 panneaux**
- **7.** Le Grand Paris d'aujourd'hui et de demain (2008-2030) : **2 panneaux**

L'exposition peut être complétée par la structure accueillante par des objets ou des panneaux supplémentaires à sa charge, en respectant la charte graphique fournie.



• Les objets symboliques

6 objets symboliques accompagnent les séquences.

- Séquence 1 : **Pavé**. Pierre. 1900. MUS. 14 x 14 x 14 cm.
- Séquence 2 : **Portefeuille** avec plan du métro et ticket de 1912. Facsimilé 2017. Neufs de Transilie. Ouvert : 14 x 20 cm
- Séquence 3 : **Nains de jardin**. Polyrésine. 2017. Neufs de Transilie. Ht : 30 cm
- Séquence 4 : **Voiture Renault Dauphine**. Métal. Modèle 1961 ; 2017. Neufs de Transilie. Ech. : 1/24.
- Séquence 5 : **Bottes**. Caoutchouc. 2016. MUS Suresnes. 25 X 28 (ht) cm
- Séquences 6 et 7 : **Smartphone** avec application du ticket électronique RATP. 2013. Collection particulière. 11 x 7 x 105 cm.

Ces objets sont conditionnés dans un ou plusieurs bacs gerbables.

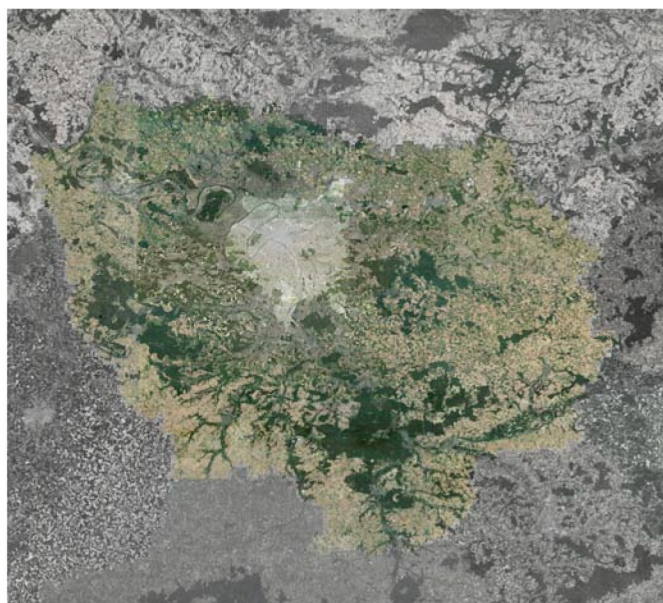


• Carte au sol

Une carte d'Ile-de-France réalisée par l'AIGP à partir de vues satellite de l'IGN, permet une immersion sensible, spatiale et cartographique dans le territoire et interroge le visiteur sur les limites de la ville, entre Paris, la banlieue et les espaces ruraux.

Formée de **3 lés**, la carte est en **linoléum**, facilement nettoyable, de **taille 5 x 4.5 m**, soit d'une superficie de **22.5 m²**.

A l'échelle 1:35000, elle représente un territoire de 157 x 175 km.



• Les films

Un film de 9 minutes permet de comprendre les enjeux nationaux et internationaux de cette nouvelle métropole.

- *Le Grand Paris d'aujourd'hui et de demain*. Histoire du Grand Paris depuis 2008 – perspectives. 2016, AIGP, 9 min 22.

Trois autres films donnent la parole aux architectes qui participent au façonnement du visage de demain de la métropole :

- *Paroles d'architectes : Un Grand Paris durable*. Un Grand Paris durable. 2016, AIGP, 8 min 02. Intervenants : Philippe Gazeau, Dominique Perrault, Monique Eleb, Antoine Grumbach, Yves Lion, Fin Geipel, Winy Maas, Mike Davis et Stephen Barrett

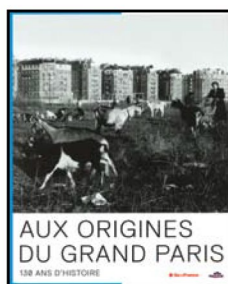
- *Paroles d'architectes : Un Grand Paris relié*. 2016, AIGP, 8 min 45. Intervenants : Christian de Portzamparc, Paola Vigano, Béatrice Mariolle, Christian Devillers, Antoine Grumbach, Jean-Robert Mazeau, David Mangin

- Atelier Roland Castro, Sophie Denissov et associés, Silvia Casi. *Remodeler. Le remodelage des grands ensembles, un véritable enjeu pour le Grand Paris*. 2013, AIGP, 6 min 43 (extrait). Intervenants : Roland Castro, Silvia Casi, Sophie Denissov, des habitants de La Caravelle, Alain Lampson

Enfin, **un diaporama** permet d'illustrer la richesse et la diversité du paysage du grand Paris : *La métropole en images*, 2016, AIGP, 2 min 43 (sans son).

Les 5 multimedias sont disponibles en format numérique (clé USB et CD) sur demande. Leur installation et projection sont à charge de l'institution accueillante.

• Autres



Un ouvrage, réalisé par le service Patrimoines et inventaire de la Région Ile-de-France, accompagne l'exposition : *Aux origines du Grand Paris : 130 ans d'histoire*, (dir.) Julie Corteville et Marie-Pierre Deguillaume, Service Patrimoines et inventaire de la Région Ile-de-France, 2016. Prix de vente : 20 euros. Il est disponible sur demande, auprès de l'éditeur L'atelier d'Édition / Editions Loco, en achat ferme au prix de 13 euros TTC + les frais de port.

L'exposition est livrée avec une charte graphique, une affiche visuelle type, un communiqué de presse et un dossier pédagogique.

CONDITIONS DE PRÊT

• **Prérequis :**

- Signature d'une convention
- Transport et assurance à la charge de l'emprunteur.
- Durant les heures d'ouverture, l'exposition doit être surveillée.
- En dehors de ces périodes, le lieu doit être sécurisé.
- En cas de détérioration, le(s) panneau(x) sera (seront) réédité(s) à la charge de l'emprunteur (coût d'un panneau : 100 euros).
- Le montage, la surveillance et le démontage de l'exposition sont réalisés par la structure emprunteuse.

Valeur d'assurance : 5000 euros

Tarif de location : 500 euros / mois.

Frais de gestion : 100 euros.

Gratuit pour les membres des Neufs de Transilie

Durée de location : 1 mois minimum.

• **Retrait et retour de l'exposition :**

MUS – Musée d'Histoire Urbaine et Sociale de Suresnes Tél. : 01 41 18 37 37
1 place de la gare de Suresnes Longchamp – 91250 Suresnes

• **Guide de montage :**

- **Carte** : dérouler les 3 lés de linoléum, à plat. Les joindre, horizontalement, dans l'ordre. Si besoin, les coller au sol avec de l'adhésif double face (non fourni). La surface visible de la carte est antidérapante.
- **Panneaux** : tourner les deux pieds du roll up perpendiculairement à l'axe du roll up. Assembler les trois parties de la tige. Emboîter une extrémité (indifférente) de la tige dans la structure. Attention à bien positionner l'extrémité de la tige bien à fond dans l'évidement situé dans l'axe de la fenêtre recevant la tige. Dérouler entièrement le roll up. Mettre en place le crochet de la barre supérieure du visuel dans l'autre extrémité de la tige.

Temps de montage total : 1 h 30

• **Conditionnement :**

- Les panneaux sont enroulés dans une base en aluminium qui sert de protection et de pied, puis conditionnés dans des housses de transport. Chaque sac, de format 84 x 10 cm, pèse un environ 3-4 kg. Nombre de sacs : 14 (un par panneau)
- La carte est en linoléum 3mm. 3 lés de 1,5m de large x 5m de long à stocker enroulé, face imprimée vers l'extérieur (ne pas serrer : rouleau lâche). Protéger par du papier-bulle. Si décollement adhésif aux bords ou bulles : chauffer pour réactiver la colle (avec un décapeur thermique) et recoller en appuyant fortement.
- Les objets sont conditionnés dans un ou plusieurs bacs gerbables.

EXPOSITION « D'ORIGINE »



Renseignements et réservation :

MUS – Musée d’Histoire Urbaine et Sociale de Suresnes

1 pl. de la gare de Suresnes Longchamp

92150 Suresnes

Tél. : 01 41 18 37 37

Mail : mus@ville-suresnes.fr

Les Neufs de Transilie

Service du patrimoine culturel - Direction de la Culture

Communauté d’agglomération Grand Paris Sud

500 pl. des Champs-Élysées

BP 62 Courcouronnes - 91054 Evry cedex

Tél. : 01 69 91 57 70

Mail : lesneufsdetransilie@hotmail.com

