

# MUS

MUSÉE  
D'HISTOIRE  
URBAINE ET  
SOCIALE  
DE SURESNES



# LIVRET-JEU



suresnes

# LIVRET-JEU

## 6 PARCOURS / 6 ENQUETES

PARCOURS <b>1</b>	<b>CENTRE-VILLE</b> DE LA GARE DE SURESNES-LONGCHAMP AUX BORDS DE SEINE PARCOURS ASSOCIES : QUARTIERS ECLUSE-BELVEDERE ET REPUBLIQUE	<b>4</b>
PARCOURS <b>2</b>	<b>REPUBLIQUE</b> DU PARC DU CHATEAU AU PONT DE SURESNES. PARCOURS ASSOCIES : QUARTIERS CENTRE-VILLE ET ECLUSE-BELVEDERE	<b>12</b>
PARCOURS <b>3</b>	<b>ECLUSE-BELVEDERE</b> DU PONT DE SURESNES AU BELVEDERE PARCOURS ASSOCIES : QUARTIERS CENTRE-VILLE, REPUBLIQUE ET LIBERTE	<b>18</b>
PARCOURS <b>4</b>	<b>LIBERTE</b> DU BELVEDERE AU LYCEE PAUL LANGEVIN. PARCOURS ASSOCIES : QUARTIERS ECLUSE-BELVEDERE ET MONT-VALERIEN	<b>24</b>
PARCOURS <b>5</b>	<b>MONT-VALERIEN</b> DE LA TERRASSE DU FECHERAY A L'ECOLE DE PLEIN AIR PARCOURS ASSOCIES : QUARTIERS LIBERTE, CITE-JARDINS ET CENTRE-VILLE	<b>32</b>
PARCOURS <b>6</b>	<b>CITE-JARDINS</b> DU GROUPE SCOLAIRE VAILLANT-JAURES A LA SENTE DES SORBIERS PARCOURS ASSOCIE : QUARTIER MONT-VALERIEN	<b>38</b>

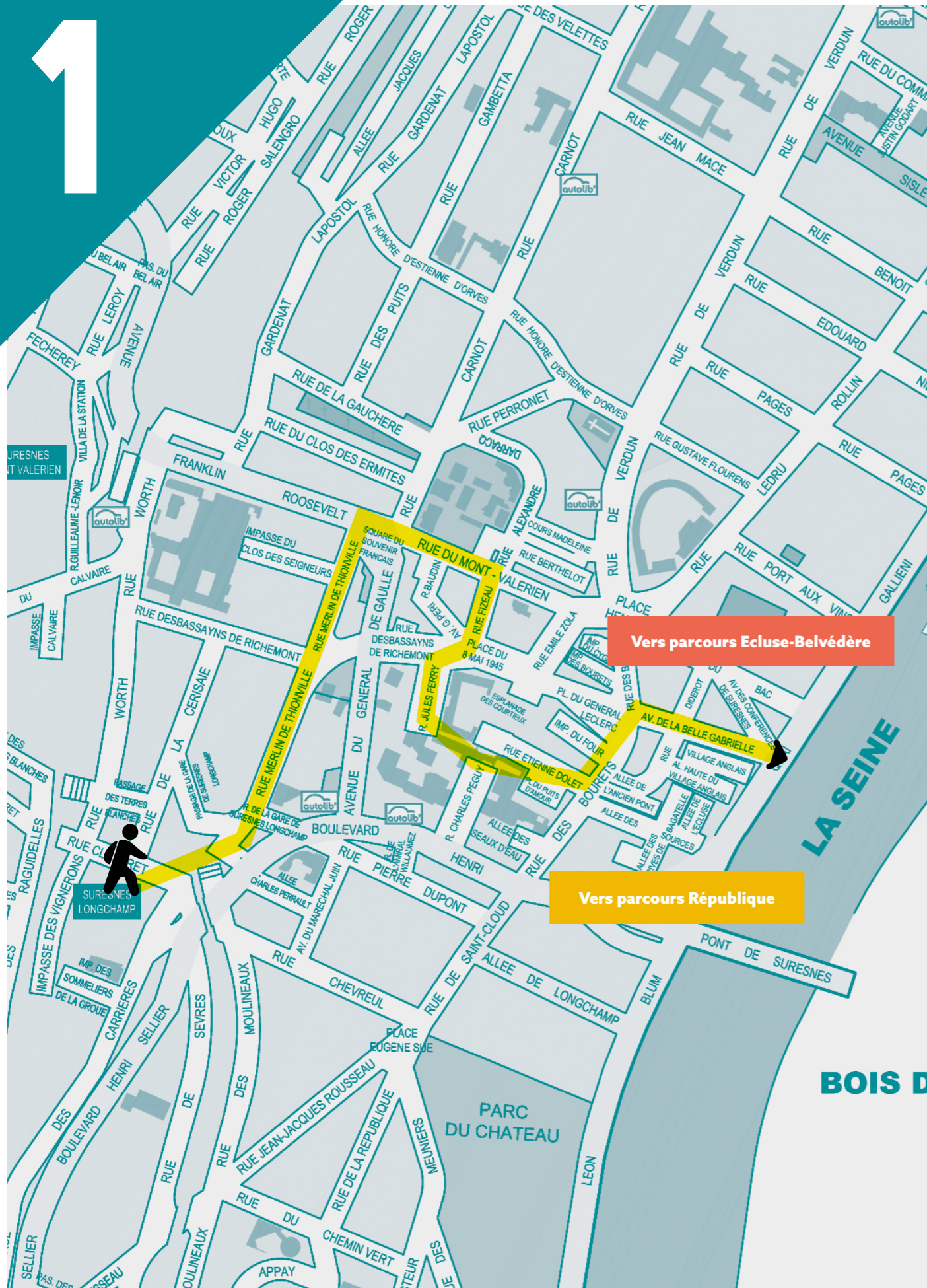
**A** l'occasion de son 10<sup>e</sup> anniversaire, le MUS vous entraîne dans un grand jeu de piste à la découverte du patrimoine suresnois ! **6 parcours** sont à votre disposition dans chacun des **6 quartiers** de Suresnes.

Profitez de l'été pour parcourir l'ensemble du territoire afin de répondre aux énigmes ! Chaque parcours vous révélera **un mot mystère**.

Vous pourrez retrouver les réponses à cette enquête au MUS lors des journées européennes du patrimoine 2023. L'exposition temporaire « **Le MUS dans la ville** » réalisée à l'occasion des 10 ans du MUS vous apportera de précieux **indices**. N'hésitez pas à aller l'explorer.

Quelques indices peuvent aussi se cacher sur la base de données en ligne des collections. Grâce au numéro d'inventaire mentionné sous chacune des œuvres, vous pouvez poursuivre vos recherches sur **mus.suresnes.fr** rubrique « Ressources ».





# CENTRE-VILLE


DE LA GARE DE SURESNES-LONGCHAMP AUX BORDS DE SEINE  
 PARCOURS ASSOCIES: QUARTIERS ECLUSE-BELVEDERE ET REPUBLIQUE



La gare de Suresnes-Longchamp, inv. 2000.1.15

## QUESTION 1 Le MUS, 1 place de la gare de Suresnes-Longchamp

- Quel élément emblématique de la gare, visible sur cette carte postale, a disparu lors de la transformation du bâtiment en musée ?  
 .....
- En quelle année la gare a-t-elle été construite ?  
 .....

 **Indice : les deux réponses se trouvent sur la façade principale.**

 **Prenez la rue Merlin de Thionville puis  tournez à droite vers la rue du Mont-Valérien.** 

## QUESTION 2

Le square de l'hôtel de ville, 2 rue Carnot



Reconstituez le texte  
à l'arrière de ce monument :

À H \_ R \_ S \_ LIER  
1 \_ 8 \_ - 19 \_ \_  
Ur \_ ni \_ e et  
s \_ io \_ o \_ e  
Ma \_ e de \_ u \_ nes  
Il co \_ \_ cra sa \_ \_ \_  
à l'él \_ ation de la  
c \_ \_ it \_ n  
h \_ a \_ ne

Monument  
en hommage  
à Henri Sellier,  
inv. 997.00.1329

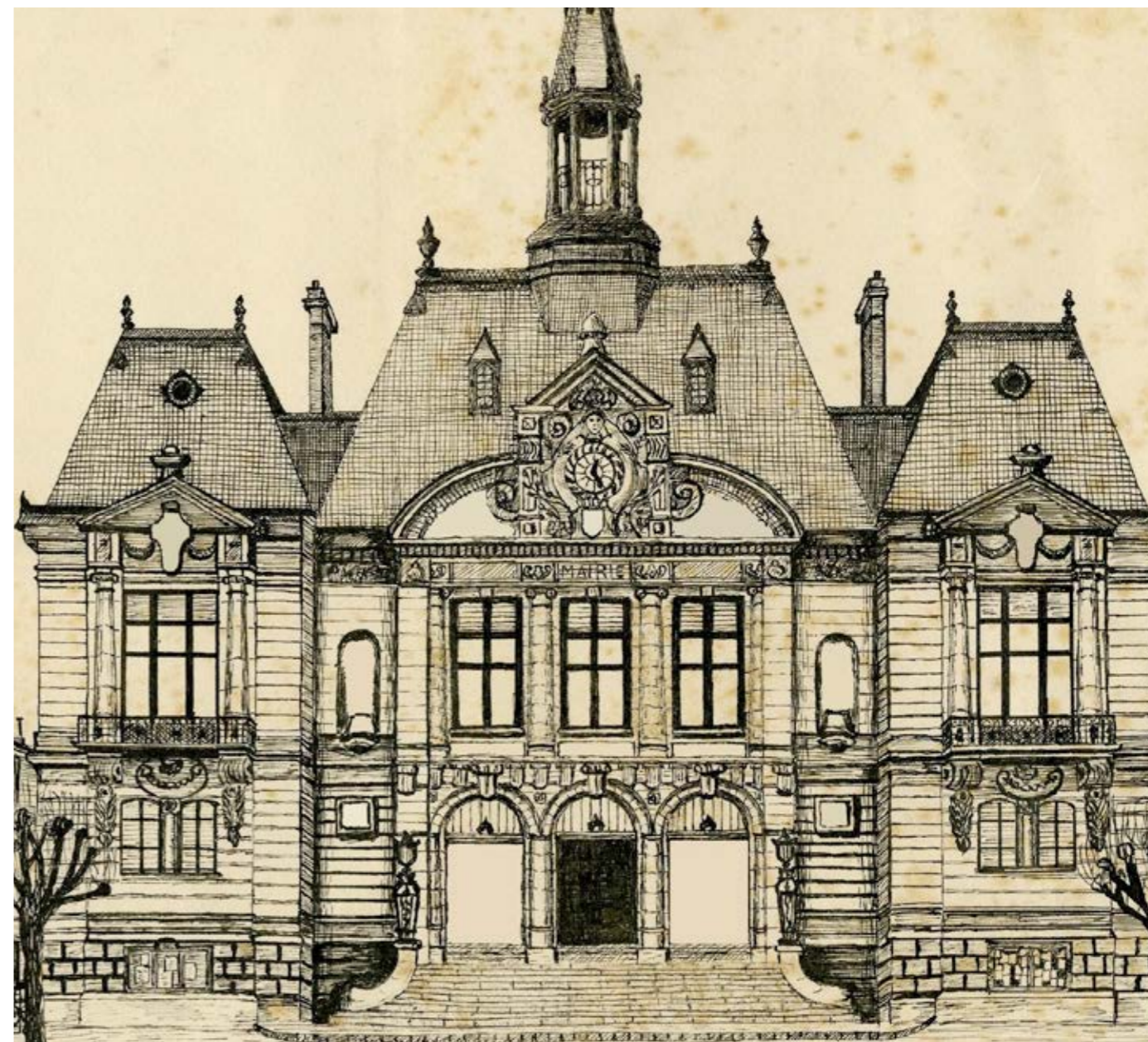
## CENTRE-VILLE

DE LA GARE DE SURESNES-LONGCHAMP AUX BORDS DE SEINE

## QUESTION 3

L'hôtel de ville, 2 rue Carnot

Reconstituez les décors de la façade de l'Hôtel de Ville



Façade de l'Hôtel de  
ville de Suresnes,  
inv. 997.00.596



Prenez à gauche ← la rue du Mont-Valérien. Prenez à droite → la rue Fizeau. Remontez ↑  
légèrement la rue Desbassayns de Richemont pour rejoindre la rue Jules-Ferry.

## QUESTION 4

### La dalle Jules-Ferry, 37 rue Jules Ferry et rues environnantes

Sur quel édifice les Suresnois pouvaient-ils voir ce coq ? Entourez-le !



Coq,  
inv. 997.00.3078



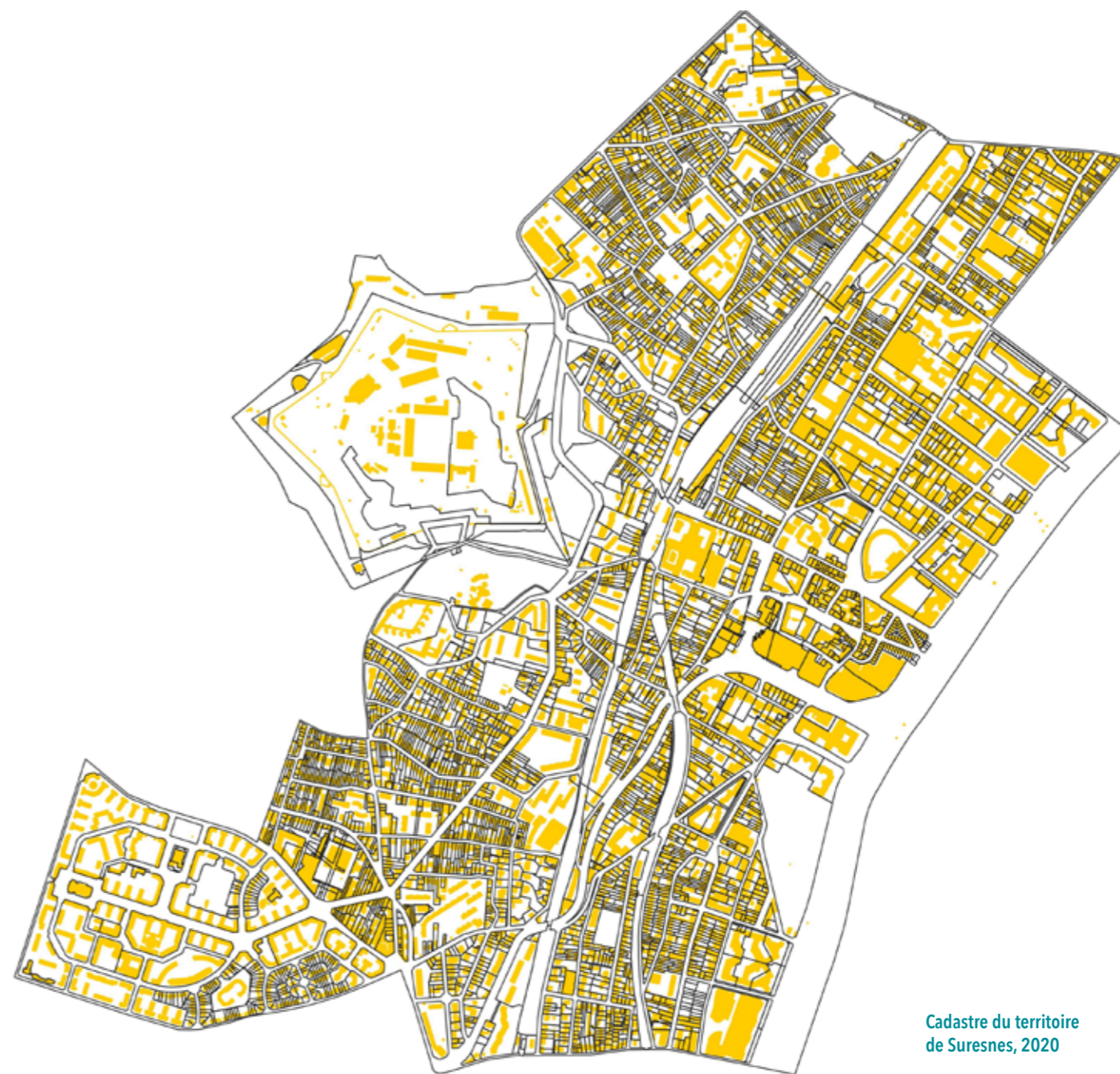
## CENTRE-VILLE

DE LA GARE DE SURESNES-LONGCHAMP AUX BORDS DE SEINE

## QUESTION 5

### La dalle Jules-Ferry, 37 rue Jules Ferry et rues environnantes

L'église Saint-Leufroy se trouvait dans le bas de Suresnes. Victime d'un incendie criminel le 13 juin 1904, elle est démolie en 1905. En 1974, le quartier où elle se trouvait est entièrement remodelé par la construction de grands immeubles sur dalle. Pour retrouver l'emplacement disparu de l'église Saint-Leufroy, rendez-vous au centre de documentation du MUS. Vous demanderez à consulter le plan de la ville datant de 1813 que vous décalquerez sur le plan actuel.



Cadastre du territoire  
de Suresnes, 2020



**Parcourez la promenade Saint-Leufroy jusqu'à la rue Charles Péguy. Tournez à gauche ↻ vers la rue Charles-Péguy puis à droite ↻ vers la rue Etienne Dolet. Empruntez la rue des Bourets à gauche ← puis la rue Diderot à gauche ←. Prenez à droite → l'avenue de la Belle Gabrielle. Vous traversez le Village anglais. Rejoignez les quais de Seine.**

### QUESTION 6

#### Les bords de Seine, quai Gallieni

Entre le pont de Suresnes et le pont de Saint-Cloud, la Seine offre un bassin aux eaux calmes, idéal pour la pratique sportive. En 1926, une tribune de 800 places est construite ainsi qu'une zone de baignade avec des vestiaires pour 200 personnes.

Quels sont les personnages représentés sur cette affiche des fêtes de Suresnes ?

- Emmanuel et Brigitte Macron
- Henri et Jessa Sellier
- Le roi Henri IV et Gabrielle d'Estrees
- Guillaume et Constance Boudy



Les Fêtes de Suresnes, inv. 2007.2.1

Assemblez les lettres en jaune et retrouvez le mot mystère du quartier Centre-ville



# CENTRE-VILLE

DE LA GARE DE SURESNES-LONGCHAMP AUX BORDS DE SEINE

## + QUESTION BONUS

Au cours de votre promenade, avez-vous remarqué les édifices suivants ? Ont-ils été détruits, déplacés ou sont-ils toujours existants ?

- Détruit
- Déplacé
- Existant



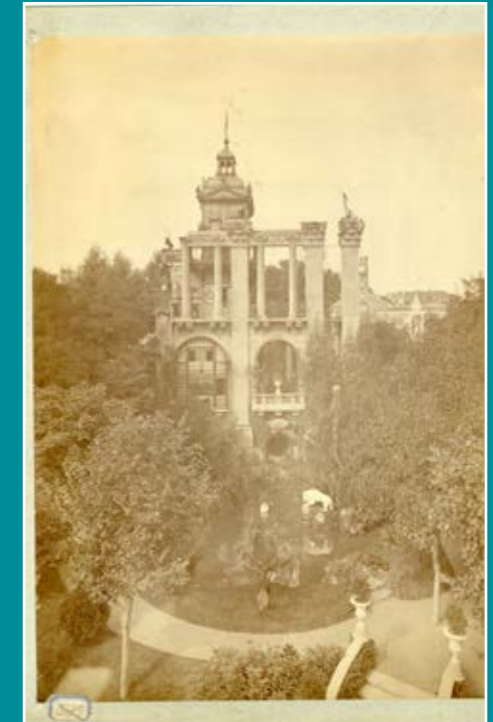
Inv. 2000.1.37, le monument hommage à Emile Zola

- Détruit
- Déplacé
- Existant



Inv. 997.00.343, église Saint-Leufroy

- Détruit
- Déplacé
- Existant



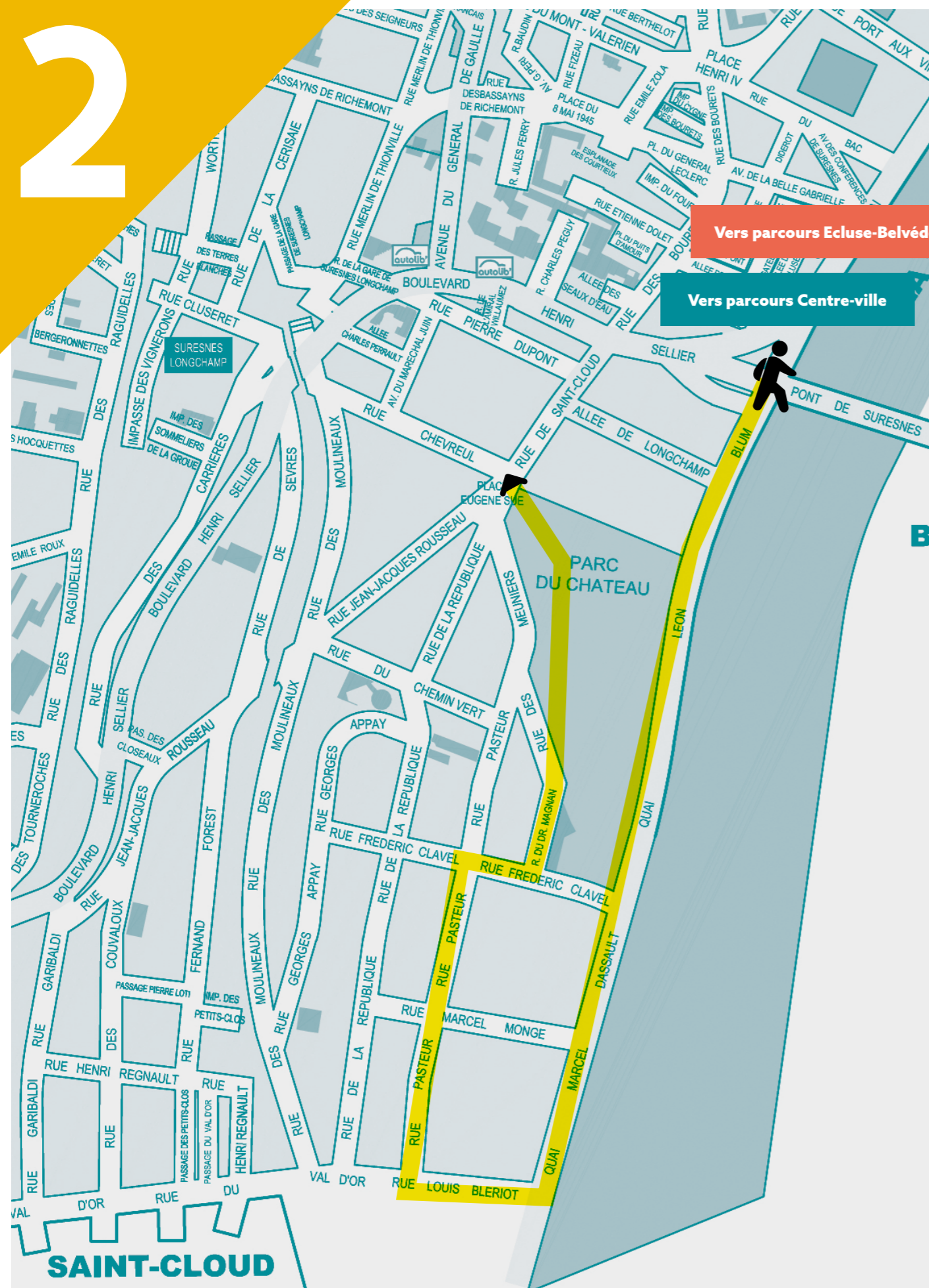
Inv. 997.00.686, château de Charles Frederick Worth



Pour rejoindre le parcours République, empruntez le boulevard Henri Sellier et tournez à gauche vers la rue de Saint-Cloud jusqu'à la rue de la République.

Pour rejoindre le parcours Ecluse-Belvédère, prenez le quai Gallieni à gauche.





# REPUBLIQUE

DU PARC DU CHATEAU AU PONT DE SURESNES.

PARCOURS ASSOCIES: QUARTIERS CENTRE-VILLE ET ECLUSE-BELVEDERE

## QUESTION 1 Parc du Château, 1 rue de la République

Suresnes comptait plusieurs châteaux... Lequel se trouvait dans le quartier République ?



Château de la Source  
Inv. 2006.2.153




Château Forbin-Janson  
Inv. 2000.1.77



Château des Landes  
Inv. 997.00.2174

 **Indice : son plan rectangulaire est matérialisé sur le sol du Parc du Château**

 **Traversez le Parc du Château jusqu'à la sortie de la rue des Meuniers, à droite → après le plan d'eau. Continuez sur la rue du Docteur Magnan et tournez à droite ↻ vers la rue Frédéric Clavel. Prenez la rue Pasteur à gauche ← et continuez tout droit → jusqu'à la rue Louis Blériot. Prenez à gauche ← vers les quais.**

## QUESTION 2

### Skema Business School, 5 quai Marcel Dassault

Quelle est l'inscription présente sur les deux mosaïques placées devant la Skema Business School ?



Prenez le quai Marcel Dassault pour revenir vers le Pont de Suresnes.  
Vous pourrez admirer une sculpture sur votre droite au sein d'un immeuble.

# REPUBLIQUE

DU PARC DU CHATEAU AU PONT DE SURESNES.

## QUESTION 3

### Siège de Bel, 2 allée de Longchamp

Une de ces photographies ne correspond pas au site actuellement occupé par Bel.  
Entourez la bonne réponse.



Inv.  
997.00.273



Inv.  
2006.2.446



Inv.  
997.00.3159



Inv.  
997.00.710



Indice : Le mat  
violet du parcours  
patrimoine peut  
vous aider !



**QUESTION 4****Le Pont de Suresnes**

Reliez les photographies aux étapes de la construction du nouveau pont correspondantes :



- Construction du tablier
- Acheminement des matériaux
- Construction de la première pile
- Mise en place des caissons étanches

Assemblez les lettres en jaune et retrouvez le mot mystère du quartier République

**REPUBLIQUE**

DU PARC DU CHATEAU AU PONT DE SURESNES.

+

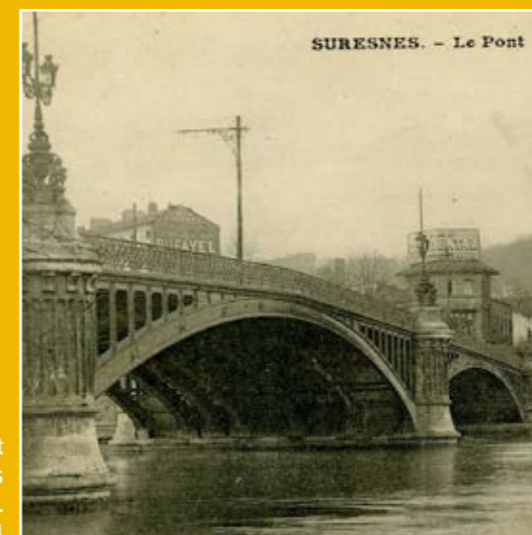
**QUESTION BONUS**

Au cours de votre promenade, avez-vous remarqué les édifices suivants ?  
Ont-ils été détruits, déplacés ou sont-ils toujours existants ?

Détruit ●

Déplacé ●

Existant ●



Le Pont de Suresnes  
Inv.  
2000.1.4

● Détruit

● Déplacé

● Existant

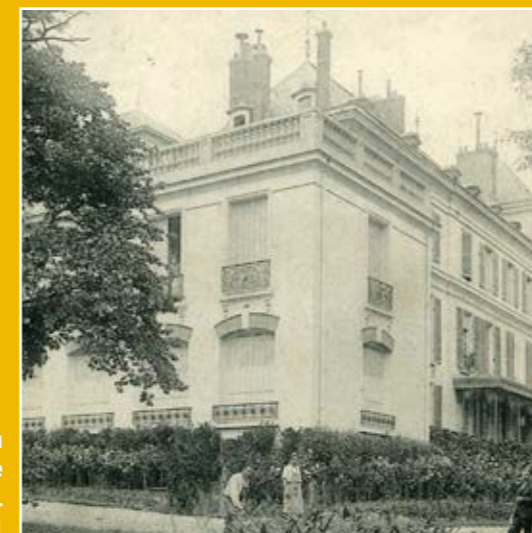


Inv.  
2017.0.25,  
L'usine Blériot  
aéronautique

Détruit ●

Déplacé ●

Existant ●



Le Château de la Source  
Inv.  
2000.1.1

● Détruit

● Déplacé

● Existant

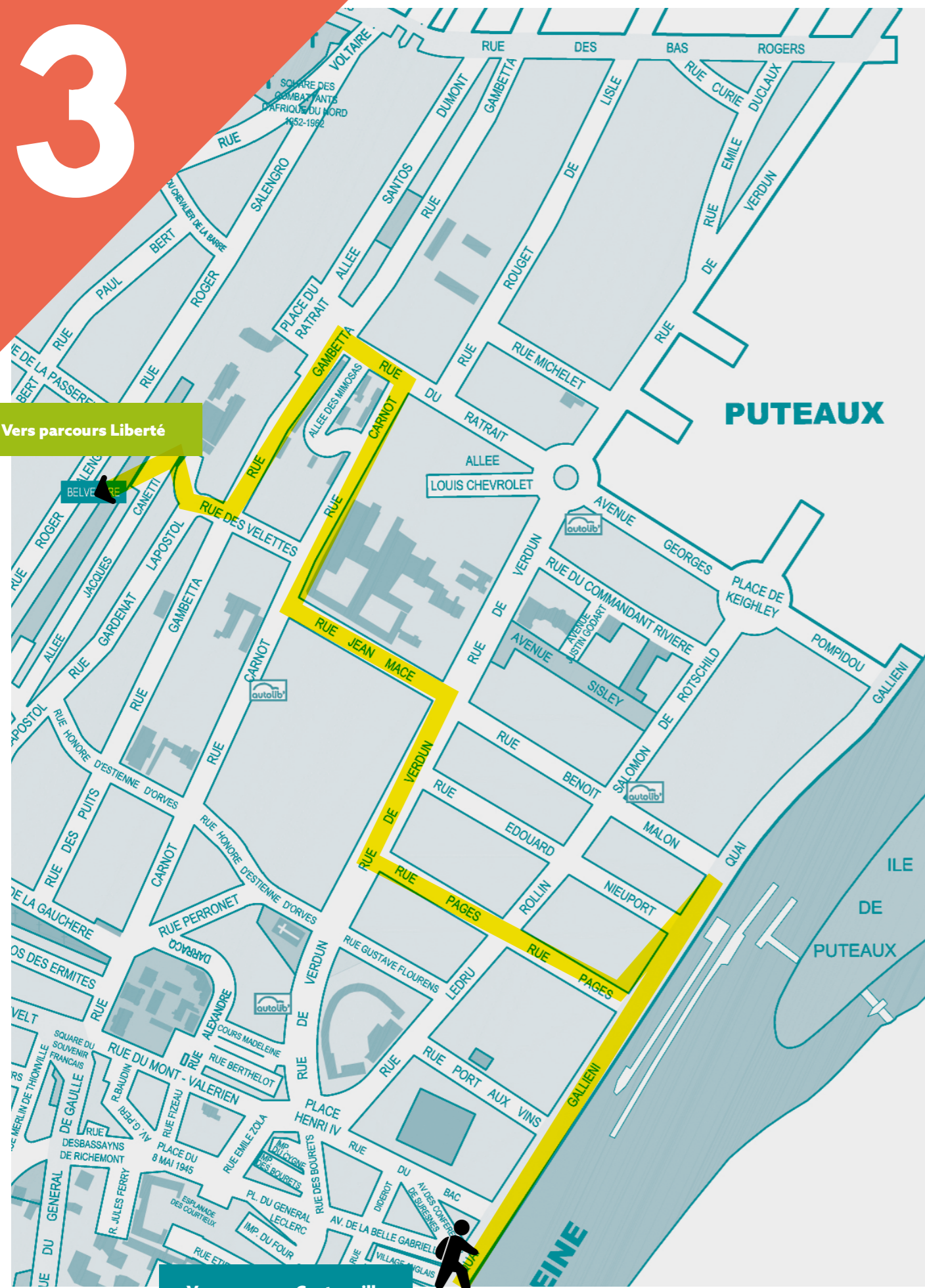


Viaduc du Val d'or  
Inv.  
997.00.945



Pour rejoindre le parcours Centre-ville, empruntez le boulevard Henri Sellier et l'impasse de Suresnes-Longchamp. Pour rejoindre le parcours Ecluse-Belvédère, passez sous le pont de Suresnes.





# ECLUSE-BELVEDERE

DU PONT DE SURESNES AU BELVEDERE.

PARCOURS ASSOCIES: QUARTIERS CENTRE-VILLE, REPUBLIQUE, LIBERTE

## QUESTION 1 Ancienne usine Olibet, à proximité du 22 quai Gallieni

Remettez dans l'ordre chronologique les étapes de fabrication des biscuits Olibet.



- Pétrissage de la pâte
- Découpage des petits-beurre
- Sortie des fours
- Emboîtement des biscuits
- Chargement voitures de livraison



Continuez sur le quai Gallieni vers les écluses de Suresnes.

**QUESTION 2** Le barrage-écluses, quai Gallieni



Le barrage-écluses en 1960,  
inv. 997.00.1298

• Quelle est la différence entre l'écluse de 1960 et l'écluse actuelle ?

.....  
.....  
.....  
.....  
.....

• Que signifie le sigle VNF présent sur la maison de l'éclusier ?

.....

 **Revenez sur vos pas et empruntez la rue Pagès sur la droite →.**  
**Continuez jusqu'à la rue de Verdun et tournez à droite ↻.**

**ECLUSE-BELVEDERE**

DU PONT DE SURESNES AU BELVEDERE.

**QUESTION 3** Siège de Philips, 33 rue de Verdun

Une usine fabriquant notamment des postes de radio et des téléviseurs était installée sur le site actuellement occupé par Philips. Quel(s) nom(s) a-t-elle porté(s) ?

- La Radiofabrik
- La Radiotechnique
- Télévisor
- Radiola
- Colorama
- Lumira



Affiche Philips,  
inv. 2009.1.50

 **Indice : L'entreprise était spécialisée dans la fabrication de lampes pour postes de radio**

 **Avancez sur la rue de Verdun et prenez la rue Jean Macé à gauche ←.**  
**Prenez la rue Carnot à droite →.**

**QUESTION 4 Usine Le Zèbre, 110 rue Carnot**

« Le Zèbre va trois fois plus vite que le cheval et mange moitié moins » : voici le slogan de la marque d'automobiles suresnoise fondée en 1909.



Affiche des automobiles Le Zèbre, inv. 2001.1.1

À votre tour d'inventer une nouvelle devise :

.....

.....

.....

.....

.....

**Assemblez les lettres en jaune et retrouvez le mot mystère du quartier Ecluse-Belvédère**



**Pour rejoindre le parcours Liberté, tournez à gauche sur la rue du Ratraît puis encore à gauche sur la rue Gambetta. Prenez la rue des Velettes à droite →.**

# ECLUSE-BELVEDERE

DU PONT DE SURESNES AU BELVEDERE.

**QUESTION BONUS**

Au cours de votre promenade, avez-vous remarqué les édifices suivants ? Ont-ils été détruits, déplacés ou sont-ils toujours existants ?

- Détruit ●
- Déplacé ●
- Existant ●



Usine de La Radiotechnique  
Inv. 2000.1.54

- Détruit ●
- Déplacé ●
- Existant ●



Barrage de Suresnes  
Inv. 997.00.547

- Détruit ●
- Déplacé ●
- Existant ●

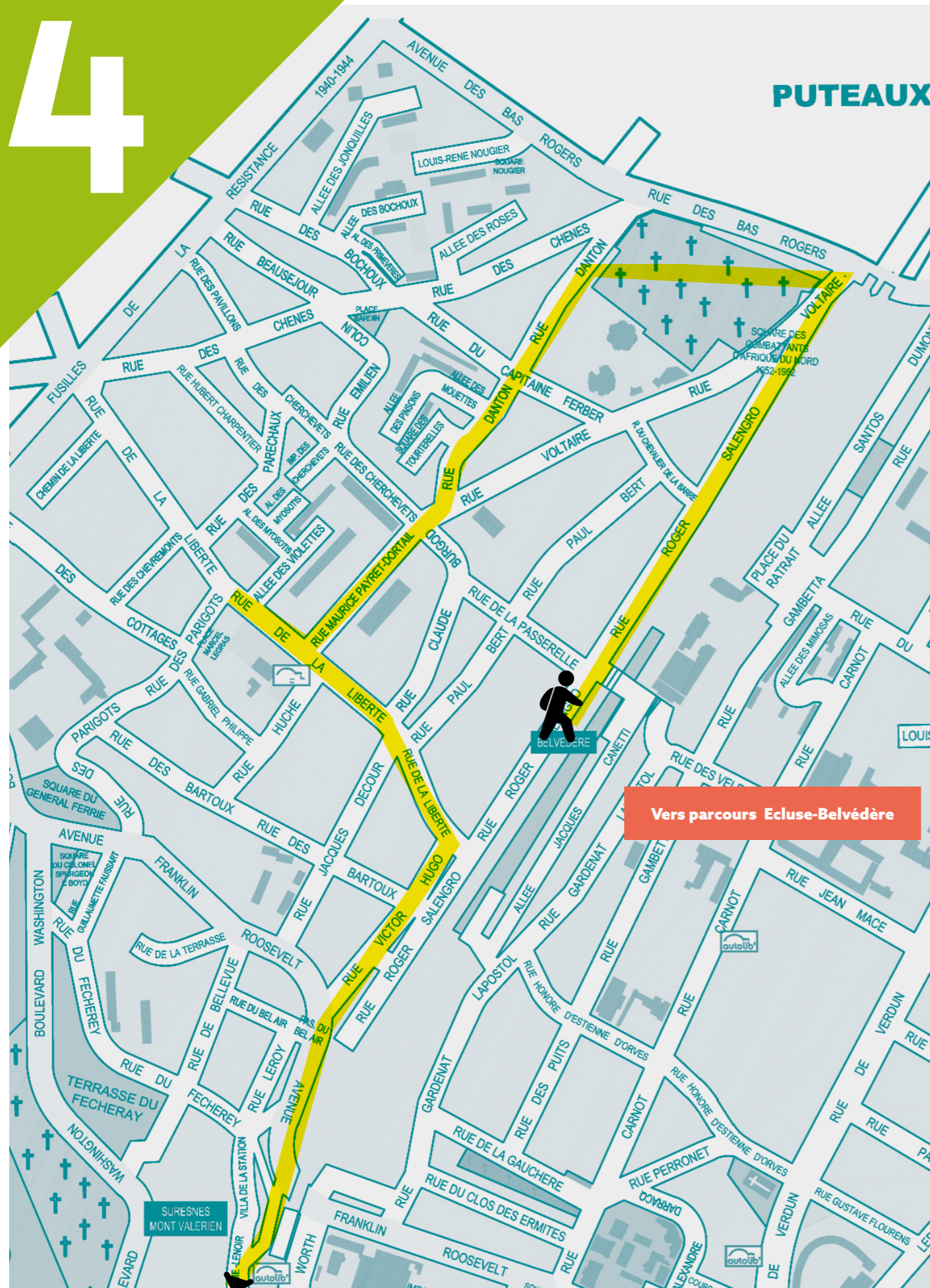


Usines Latil  
Inv. 997.00.3280

- Détruit ●
- Déplacé ●
- Existant ●



Usine Olibet  
Inv. 999.1.1



PUTEAUX

Vers parcours Ecluse-Belvédère

# LIBERTE

DU BELVEDERE AU LYCEE PAUL LANGEVIN.

PARCOURS ASSOCIES: QUARTIERS ECLUSE-BELVEDERE, MONT-VALERIEN

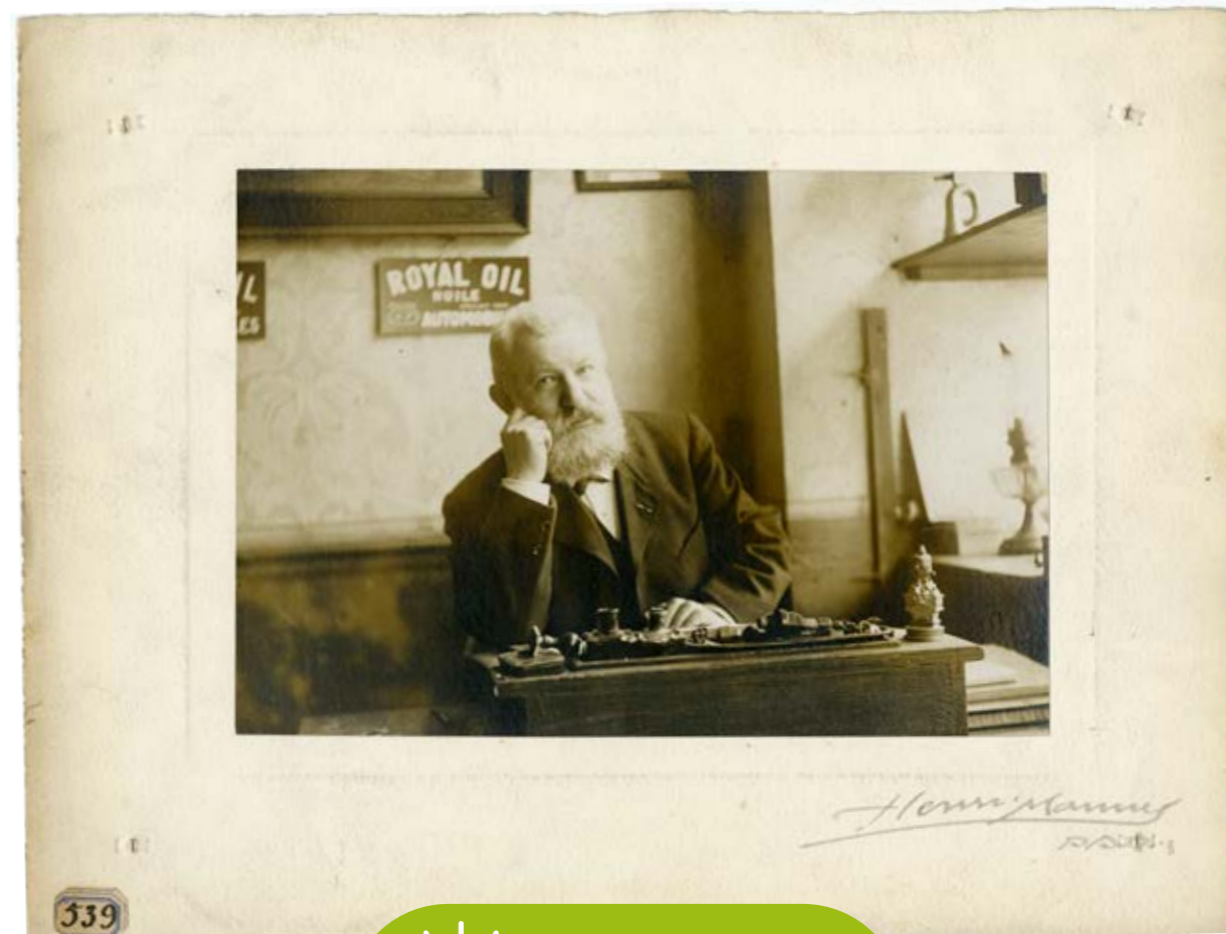


Empruntez la rue Roger Salengro vers le Nord.  
Traversez la rue Voltaire jusqu'à l'entrée du cimetière.

## QUESTION 1 Le cimetière Voltaire

Fernand Forest fait partie des personnalités inhumées au cimetière Voltaire.  
De quoi est-il l'inventeur ?

- Du microscope à balayage
- Du moteur à explosion
- De la cocotte minute



Inv. 997.00.460



Indice : sa sépulture porte une inscription sous son portrait sculpté

**QUESTION 2 Lycée Paul Langevin, 2-4 rue Maurice Payret Dortail**

Complétez ces maximes inscrites sur les façades du lycée :



851.00.631 Inv. 997.00.634

L'\_\_IF\_\_E DES \_\_IS ÉT\_\_ PAR NUMA  
DIS\_\_RUT RAPIDEMENT PARCE QU'IL N'ÉTAIT  
PAS \_\_S\_ SUR L'\_\_STR\_\_O\_. -P\_\_O\_

CE GROUPE SCOLAIRE OÙ L'ON ENSEIGNE  
L'\_\_ DE LA \_\_\_\_, DE L'\_\_ ET DE LA  
\_\_ FUT BÂTI EN \_\_\_\_.

NOUS VOULONS LE \_\_\_\_ AGRÉABLE,  
FAC\_\_LE, DANS L'ÉCOLE \_\_\_\_,  
ET \_\_\_\_.

**LIBERTE**

DU BELVEDERE AU LYCEE PAUL LANGEVIN.

**QUESTION 3 Lycée Paul Langevin, 2-4 rue Maurice Payret Dortail**

Lesquelles de ces oeuvres sont visibles depuis l'extérieur du lycée ? Entourez-les.



### QUESTION 4 Quartier Liberté

À quel endroit a été prise cette photographie en 1929 ?



Inv. 997.00.898, vigne Maillet

.....

.....

.....

.....

.....



Empruntez la rue de la Liberté à gauche ← jusqu'à une place.



# LIBERTE

DU BELVEDERE AU LYCEE PAUL-LANGEVIN.

### QUESTION 5 Rue de la Liberté

Cette carte postale a été prise au carrefour de la rue des Verjus, de la Liberté et Paul Bert. Quel est le nom actuel de ces trois rues ?



Inv. 2006.2.202

.....

.....

.....

.....

.....

**QUESTION 6 Quartier Liberté**

Reliez le nom de ces rues du quartier à leur signification :

Rue des Verjus ●  
(ancien nom de rue)

● Jus acide extrait des  
raisins n'ayant pas mûri

Rue des Cherchevets ●

● Dernier maire de Suresnes d'origine  
paysanne, élu entre 1871 et 1878

Rue des Paréchaux ●

● Unité de mesure du grain

Rue Huché ●


● Officier et aviateur français

Rue Ferber ●

● Coutume de partage à parts égales  
des parcelles de terrain  
composant un héritage

Assemblez les lettres en jaune et retrouvez le mot  
mystère du quartier Liberté



 Pour rejoindre le parcours Mont-Valérien, empruntez la rue Jacques Decour. Traversez l'avenue Franklin Roosevelt et remontez légèrement pour prendre la rue de Bellevue. Empruntez les escaliers ou remontez la rue du Fécheray vers la terrasse. Admirez la vue sur Paris et le cimetière américain.

**LIBERTE**

DU BELVEDERE AU LYCEE PAUL-LANGEVIN.

+

**QUESTION BONUS**

Au cours de votre promenade, avez-vous remarqué les édifices suivants ?  
Ont-ils été détruits, déplacés ou sont-ils toujours existants ?

Détruit ●

Déplacé ●

Existant ●



La Passerelle  
Inv. 2006.2.533

Détruit ●

Déplacé ●

Existant ●



Les bassins de la  
Compagnie des Eaux  
Inv. 2006.2.572

Détruit ●

Déplacé ●

Existant ●



Etablissement  
Leingnier  
Inv. 2006.2.292

Détruit ●

Déplacé ●

Existant ●

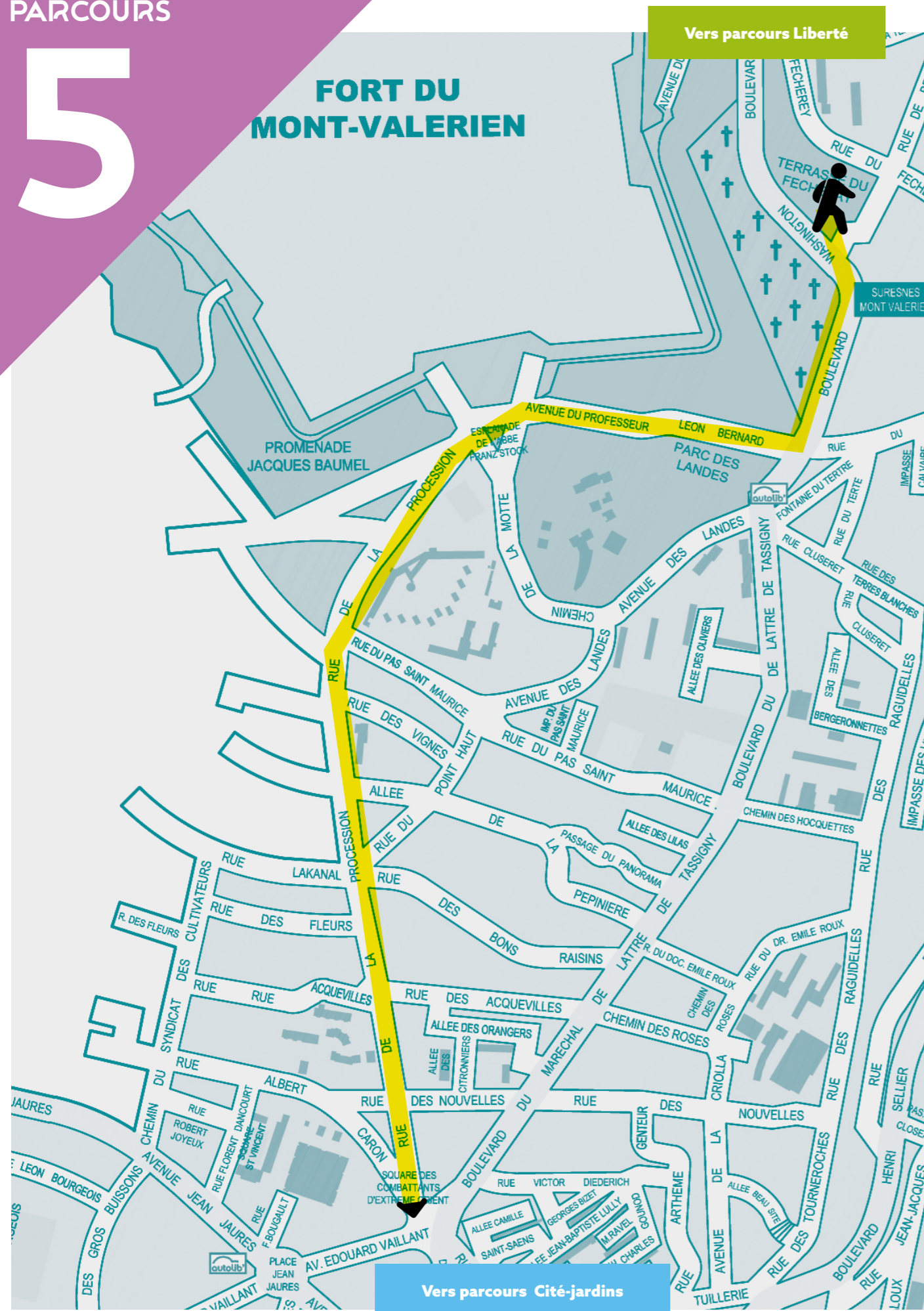


Rue Voltaire  
Inv. 2006.2.200



FORT DU MONT-VALERIEN

Vers parcours Liberté



Vers parcours Cité-jardins

MONT-VALERIEN

DE LA TERRASSE DU FECHERAY A L'ECOLE DE PLEIN AIR  
PARCOURS ASSOCIES: QUARTIERS LIBERTE, CITE-JARDINS, CENTRE-VILLE

QUESTION 1 Au croisement de l'avenue Franklin Roosevelt et de l'avenue du Professeur Léon Bernard.

Quels noms de rues suresnoises rappellent la vocation religieuse du Mont-Valérien qui avait un Calvaire à son sommet du XVII<sup>e</sup> siècle à la Révolution ? Barrez les mauvaises réponses.



Inv. 2006.2.795

- rue du Calvaire
- rue des Cendres
- rue du Fécheray
- rue de la Procession
- rue Worth



Monter au sommet du Mont-Valérien par l'avenue du Professeur Bernard.

## QUESTION 2 Esplanade de l'abbé Franz Stock

Sur l'esplanade du Mont-Valérien, 16 hauts-reliefs de bronze répondent aux 16 Morts pour la France inhumés dans la crypte du Mémorial. Chacun des sculpteurs a illustré un événement, un combat, un symbole de la France au combat entre 1939 et 1945.

Complétez ces hauts-reliefs :



Casablanca  
par Georges Saupique



L'Action  
par Alfred Janniot



Maquis  
par Raymond Corbin

# MONT-VALERIEN

DE LA TERRASSE DU FECHERAY A L'ECOLE DE PLEIN AIR

## QUESTION 3 Esplanade de l'abbé Franz Stock

Parmi ces trois descriptions, laquelle ne concerne pas un des hauts-reliefs ?

- Sur le plateau des Glières, symbolisé par une épaisse forêt enneigée, des silhouettes furtives évoquent les forces de la Résistance.
- Dans une alvéole représentant les contours de la ville de Paris, la main de l'occupant, empoignée par la Résistance qui brise ses chaînes, est contrainte de lâcher prise.
- Comme un drakkar percé de flèches, mais toujours à flot, le corps expéditionnaire français, en dépit de tous les périls, assure sa mission et quitte la Norvège, pavillon haut.



Redescendez par la rue de la Procession.



**QUESTION 4 Au croisement de la rue de la Procession et de la rue des Rosiers.**

Vous voilà devant l'ancienne Ecole de plein air de Suresnes.  
Quel est le vêtement porté par les plus petits élèves sur cette photographie ?  
Entourez la bonne réponse.



Inv. 2006.5.7

**Assemblez les lettres en jaune et retrouvez le mot mystère du quartier Mont-Valérien**



**Pour rejoindre le parcours Cité-jardins, descendez la rue de la Procession et tournez à droite sur l'avenue Edouard-Vaillant.**



# MONT-VALERIEN

DE LA TERRASSE DU FECHERAY A L'ECOLE DE PLEIN AIR

**+  
QUESTION BONUS**

Au cours de votre promenade, avez-vous remarqué les édifices suivants ?  
Ont-ils été détruits, déplacés ou sont-ils toujours existants ?

- Détruit ●
- Déplacé ●
- Existant ●

La fontaine du tertre  
Inv. 2006.2.181



- Détruit ●
- Déplacé ●
- Existant ●

Le pont de bois  
Inv. 2006.2.178

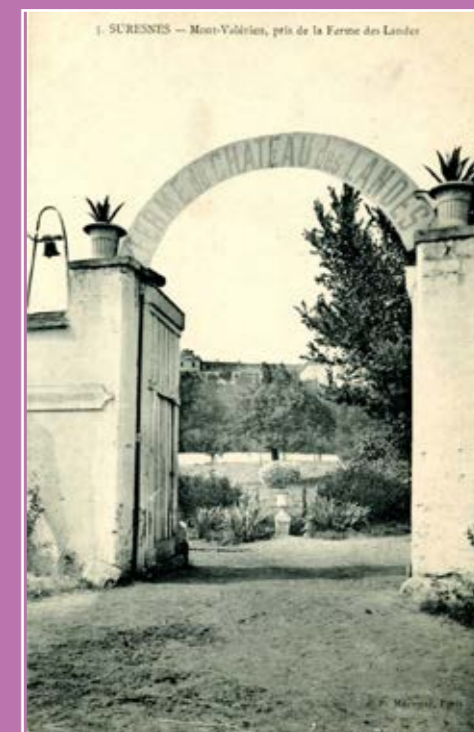


- Détruit ●
- Déplacé ●
- Existant ●

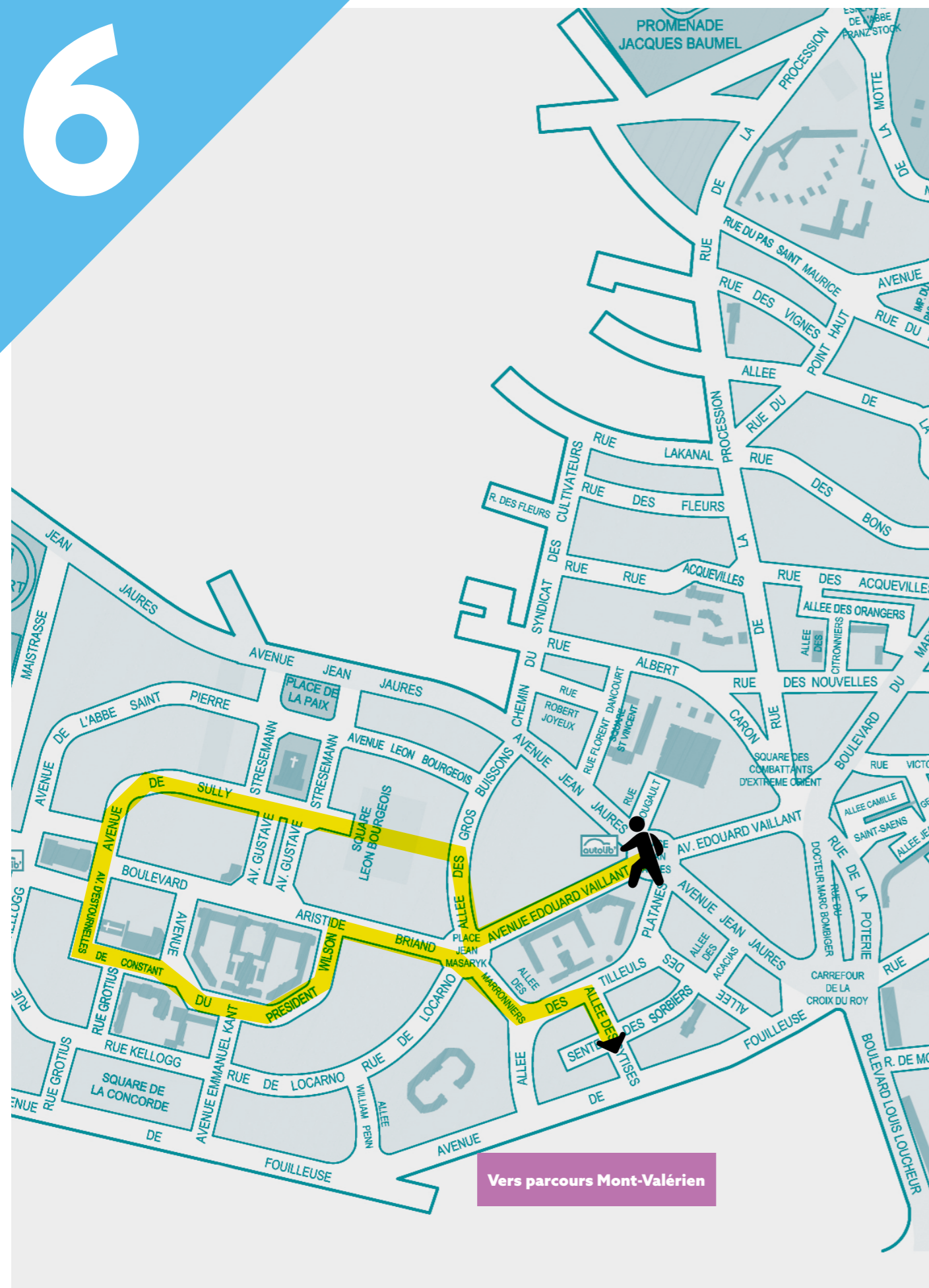
Le Château de Forbin-Janson  
Inv. 2000.1.28



- Détruit ●
- Déplacé ●
- Existant ●



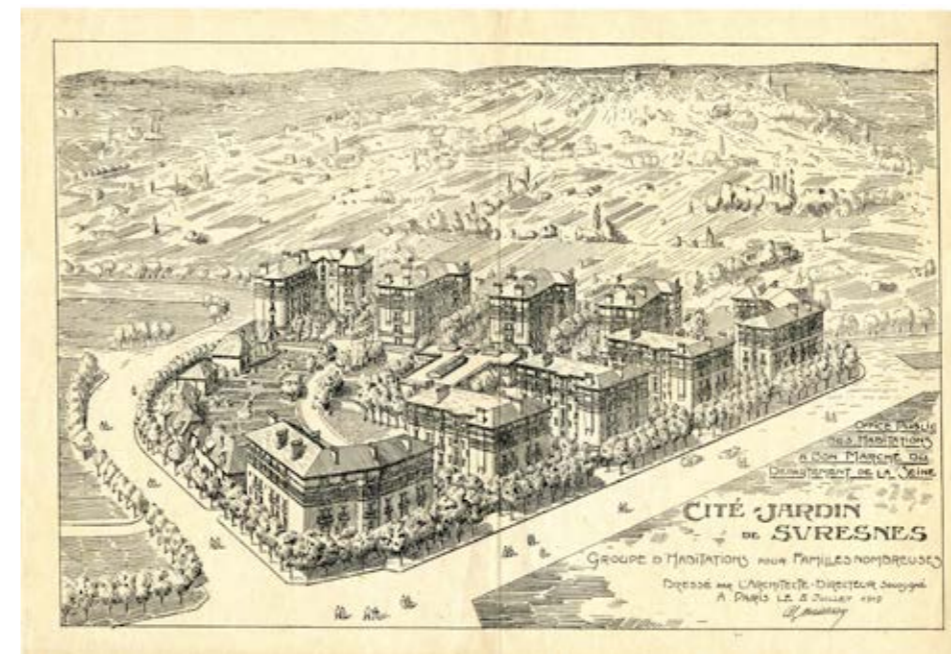
Ferme du Château des Landes  
Inv. 2006.2.219



# CITE-JARDINS

DU GROUPE SCOLAIRE VAILLANT-JAURES A LA SENTE DES SORBIERS  
PARCOURS ASSOCIE : QUARTIER MONT-VALERIEIN

**QUESTION 1** 10 avenue Edouard Vaillant  
Sur le plan, entourez l'îlot correspondant au dessin.



Inv. 997.00.619



Continuez sur la rue Edouard Vaillant et tournez à droite ↻ vers l'allée des Gros buissons. Sur la gauche, entrez dans le Square Léon Bourgeois. Traversez le parc et passez à l'arrière de l'église Notre-Dame-de-la-Paix jusqu'à l'avenue de Sully.

**QUESTION 2** Ecole élémentaire Vaillant-Jaurès, 6 avenue Edouard Vaillant

- Pourquoi y a-t-il deux entrées à l'école élémentaire Vaillant-Jaurès ?

.....  
.....  
.....

- Quelle est la différence au niveau de leur décor ?

.....  
.....  
.....

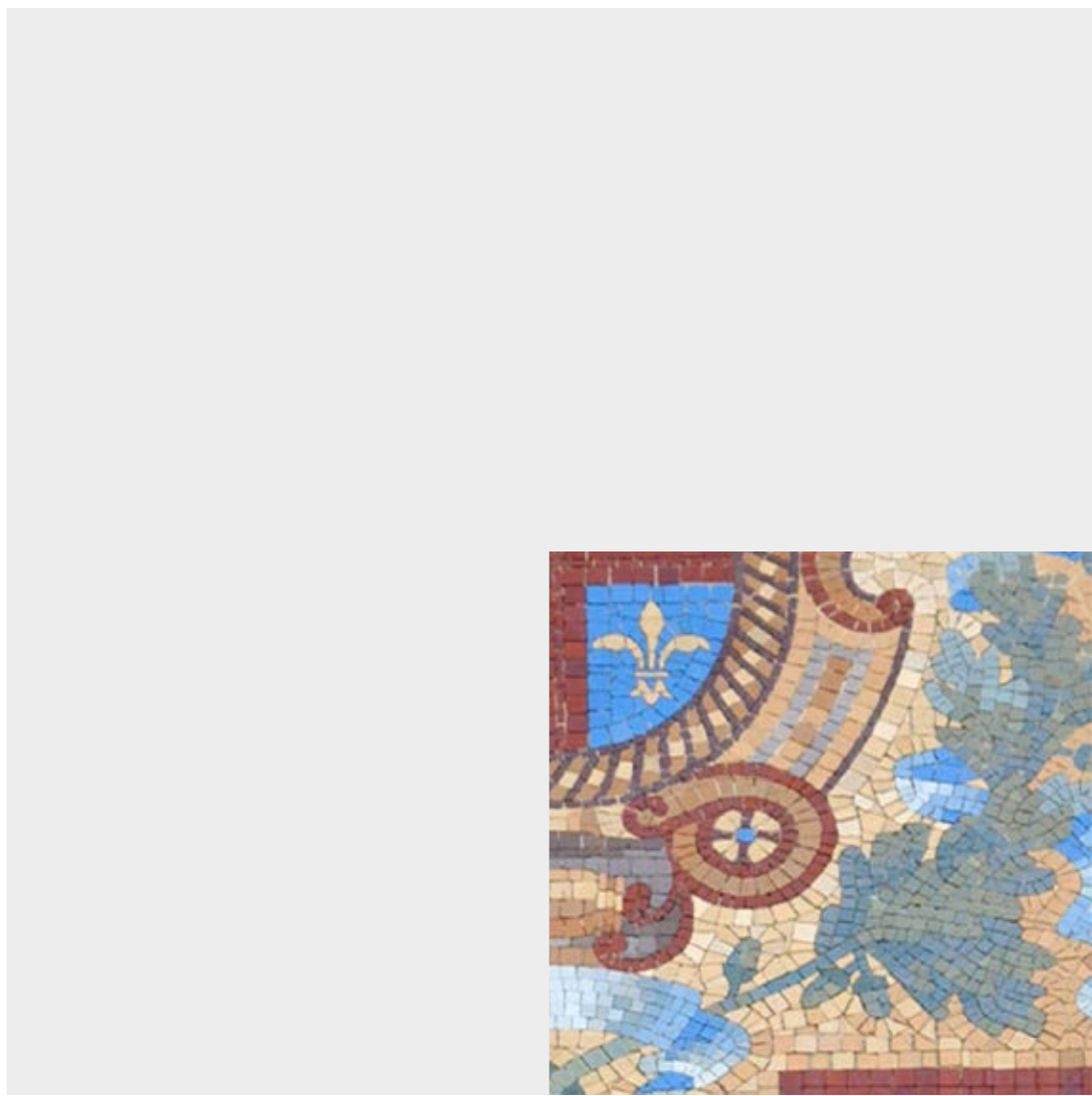


# CITE-JARDINS

DU GROUPE SCOLAIRE VAILLANT-JAURES A LA SENTE DES SORBIERS

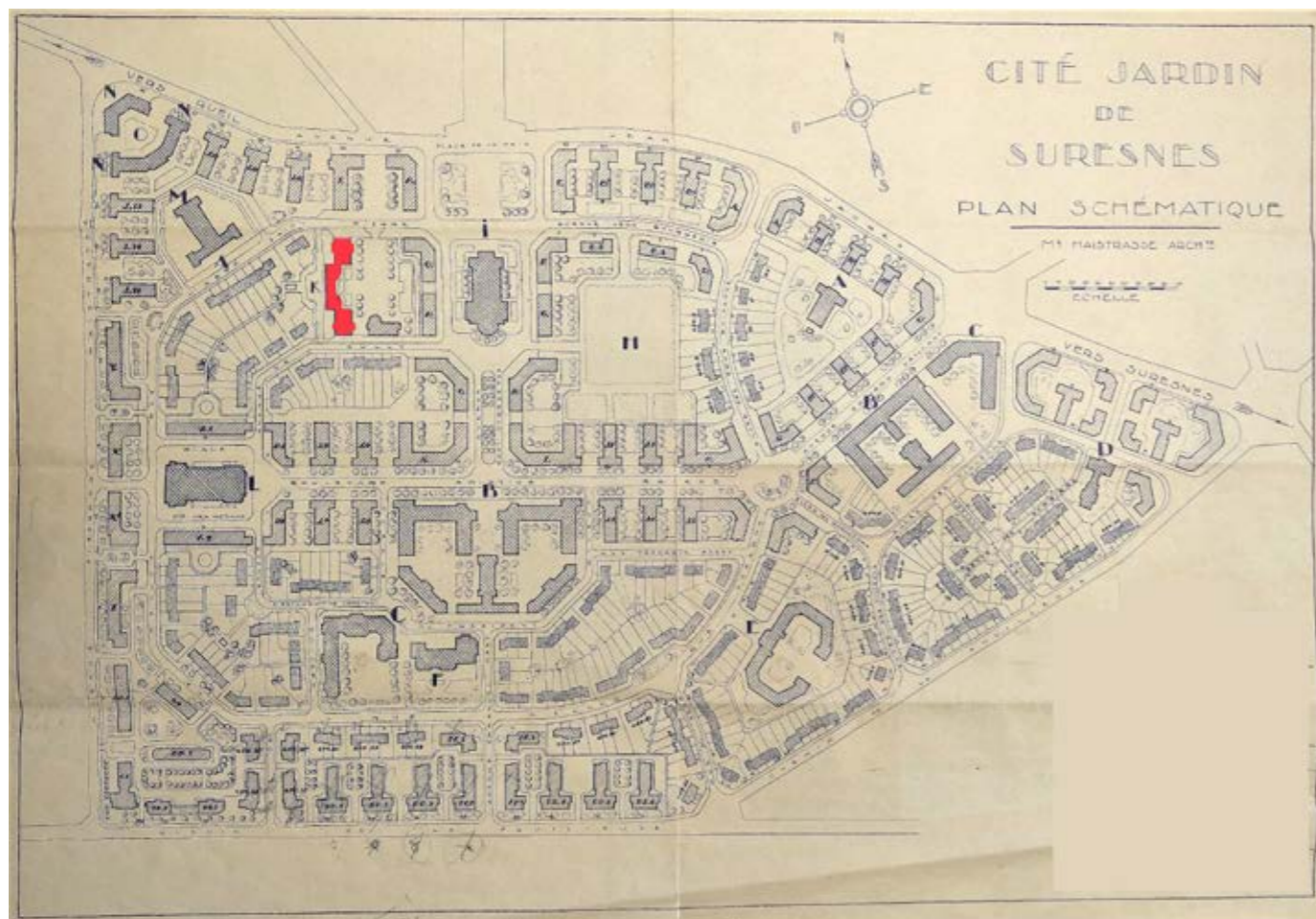
**QUESTION 3** Ecole élémentaire Vaillant-Jaurès, 6 avenue Edouard Vaillant

Trouvez ce décor sur la façade de l'école et complétez-le.



### QUESTION 4 Avenue de Sully

Quel est le rôle du bâtiment en rouge sur ce plan de 1932 ?



.....

.....

.....

.....



Continuez votre chemin sur l'avenue de Sully. Passez devant le Théâtre de Suresnes Jean Vilar et empruntez l'avenue d'Estournelles de Constant et l'avenue du Président Wilson.

## CITE-JARDINS

DU GROUPE SCOLAIRE VAILLANT-JAURES A LA SENTE DES SORBIERS

### QUESTION 5 Ecole maternelle Wilson, 6 avenue du Président Wilson

Retrouvez cet objet parmi les jeux des enfants de l'école Wilson et entourez-le.



Inv. 2016.1.1



Inv. 997.00.2846

**QUESTION 6 Ecole maternelle Wilson, 6 avenue du Président Wilson**

Complétez le bas-relief de l'école Wilson avec les deux animaux manquants.



Assemblez les lettres en jaune et retrouvez le mot mystère du quartier Cité-jardins



**Vous pouvez continuer votre promenade dans la cité-jardins en tournant à droite ↻ sur l'avenue Aristide Briand, puis en emprunter l'allée des Marronniers puis l'allée des Tilleuls. L'allée des Cytises vous conduira au milieu des pavillons des années 1930.**

**CITE-JARDINS**

DU GROUPE SCOLAIRE VAILLANT-JAURES A LA SENTE DES SORBIERS

+

**QUESTION BONUS**

Au cours de votre promenade, avez-vous remarqué les édifices suivants ?  
Ont-ils été détruits, déplacés ou sont-ils toujours existants ?

- Détruit
- Déplacé
- Existant

Le bassin  
de l'école Wilson  
Inv. 997.00.2838



- Détruit
- Déplacé
- Existant

Le solarium du  
groupe scolaire  
Vaillant-Jaurès  
Inv. 998.1.31



- Détruit
- Déplacé
- Existant

Statue hommage  
à Jean-Jaurès  
Inv. 2006.2.556



- Détruit
- Déplacé
- Existant

Tapis vert derrière  
le théâtre Jean Vilar  
Inv. 997.00.3063



- Détruit
- Déplacé
- Existant

Square Léon-  
Bourgeois  
Inv. 998.1.461



- Détruit
- Déplacé
- Existant

Résidence pour  
personnes âgées  
Locarno  
Inv. 998.1.349



# NOTES

A series of horizontal dotted lines for writing notes.

# NOTES

A series of horizontal dotted lines for writing notes.



# mus.suresnes.fr

