

Réponses au livret-jeu

MUS MUSÉE
D'HISTOIRE
URBAINE ET
SOCIALE
DE SURESNES

10 ANS

LIVRET-JEU

 suresnes

Centre-ville

Question n°1 : Le MUS, 1 place de la gare de Suresnes-Lonchamp

Quel élément emblématique de la gare, visible sur cette carte postale, a disparu lors de la transformation du bâtiment en musée ?

Il s'agit de la pendule qui a été remplacée par un *oculus*, une fenêtre ronde.

En quelle année la gare a-t-elle été construite ?

La construction date de 1889, au moment de l'Exposition universelle de Paris : une ligne de train a été spécialement construite entre Puteaux et le Champ de Mars *via* Issy-les-Moulineaux. Cela correspond à une partie du tracé de la ligne du tramway T2.

Question n°2 : Le square de l'Hôtel de ville, 2 rue Carnot

Reconstituez le texte à l'arrière du monument en hommage à Henri Sellier :

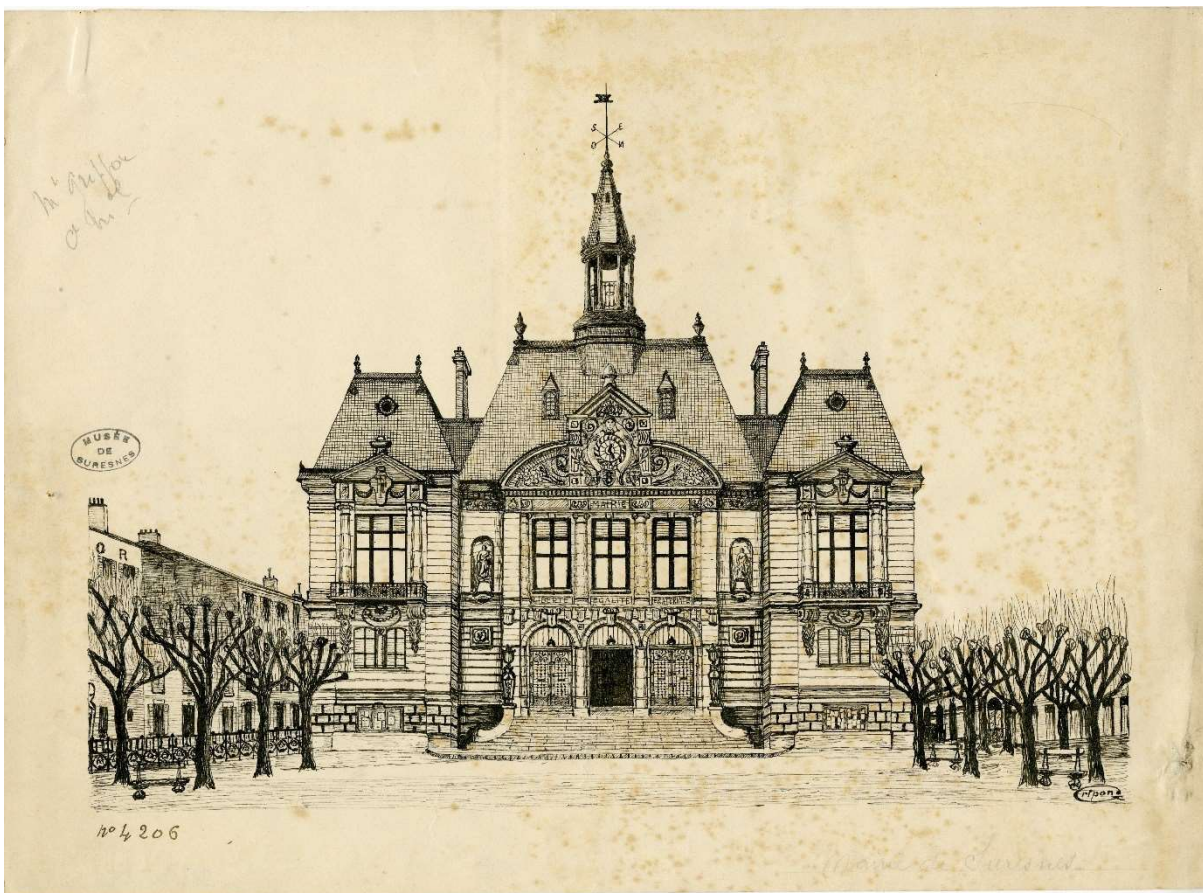
À Henri Sellier 1883-1943

Urbaniste et sociologue, Maire de Suresnes

Il consacra sa vie à l'élévation de la condition humaine

Question n°3 : L'Hôtel de ville, 2 rue Carnot

Reconstituez la façade de l'Hôtel de ville de Suresnes



Question n°4 : La dalle Jules-Ferry, 37 rue Jules-Ferry et rue environnantes

La girouette en forme de coq se trouvait sur l'église Saint-Leufroy détruite en 1905.



Question n°3 : L'église Saint-Leufroy, promenade Saint-Leufroy et rues environnantes

L'église Saint-Leufroy se trouverait aujourd'hui au niveau du conservatoire Georges-Gourdet.



Question n°5 : Les bords de Seine, quai Gallieni



Quels sont les personnages représentés sur cette affiche des fêtes de Suresnes ?

La bonne réponse est : Le roi Henri IV et Gabrielle d'Estree

Le mot mystère du quartier Centre-ville est

SOLIDARITÉ

Question bonus



Le monument hommage à Émile Zola se trouve au collège éponyme.



L'église Saint-Leufroy a été détruite.



Le château de Charles Frederick Worth a été détruit, seul un portail orné d'escargots subsiste dans l'Hôpital Foch. Il est visible au 15 avenue Franklin-Roosevelt.

République

Question n°1 : Parc du château, 1 rue de la République

Le Château de la Source se trouvait dans le quartier République.

Question n°2 : Skema Business School, 5 quai Marcel Dassault, Suresnes

Quelle est l'inscription présente sur les deux mosaïques placées devant la Skema Business School ?

Blériot aéronautique

Louis Blériot

Question n°3 : Siège de Bel, 2 allée de Longchamp

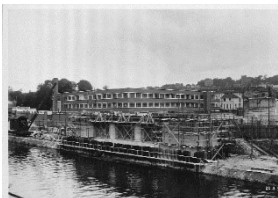
Une des photographies présentées ne correspond pas au site actuellement occupé par Bel.



La deuxième photographie montre l'usine d'automobiles UNIC.

Question n°4 : Le Pont de Suresnes

Reliez les photographies aux étapes de la construction du nouveau pont correspondantes :



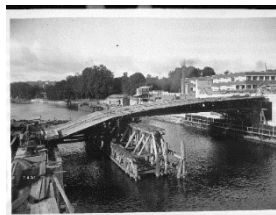
La construction de la première pile



L'acheminement des matériaux



La mise en place des caissons étanches

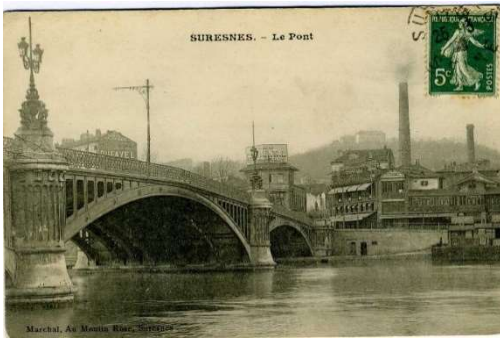


La construction du tablier

Le mot mystère du quartier République est

CULTURE

Question bonus



Le pont de Suresnes visible sur cette photographie a été détruit vers 1950 pour laisser place au pont actuel, plus large.



L'usine d'avions de Louis Blériot située sur les quais de Seine a été détruite par un incendie en 1988.



Le château de la Source, désaffecté depuis 1960 est détruit en 1987. Son parc riche d'environ 1000 spécimens de 60 espèces différentes constitue le Parc du Château.



Le viaduc du Val d'Or existe encore. Le Transilien de la ligne Paris-Versailles l'emprunte encore.

Écluse-Belvédère

Question n°1 : Ancienne usine Olibet, à proximité du 22 quai Gallieni

Remettez dans l'ordre chronologique les étapes de fabrication des biscuits Olibet.

- 1 : Le pétrissage de la pâte (inv. 999.1.4)
- 2 : Le découpage des petits-beurre (Inv. 999.1.5)
- 3 : La sortie des fours (inv. 999.1.9)
- 4 : L'emboîtement des biscuits (inv. 999.1.13)
- 5 : Le chargement voitures de livraison (inv. 999.1.19)

Question n°2 : Le barrage-écluses, quai Gallieni

Quelle est la différence entre l'écluse de 1960 et l'écluse actuelle ?

L'écluse actuelle compte trois passes, c'est-à-dire trois sas pour les bateaux, depuis 1972.

Que signifie le sigle VNF présent sur la maison de l'éclusier ?

VNF signifie Voies navigables de France.

Question n°3 : Siège de Philips, 33 rue de Verdun

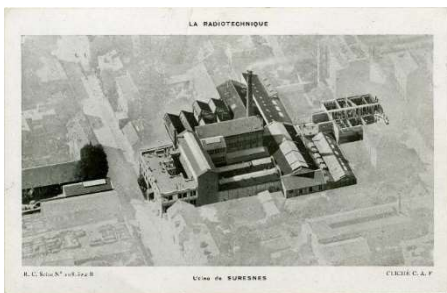
Une usine fabriquant notamment des postes de radio et des téléviseurs était installée sur le site actuellement occupé par Philips. Quel(s) nom(s) a-t-elle porté(s) ?

- La Radiotechnique
- Radiola

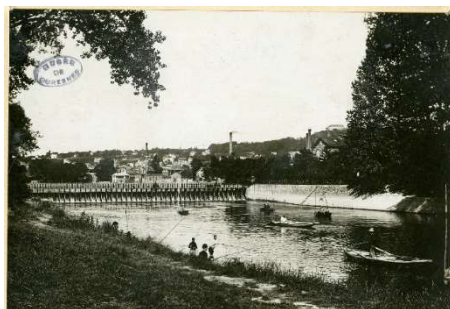
Le mot mystère du quartier Écluse-Belvédère est

INNOVATION

Question bonus



Le site de l'usine de La Radiotechnique existe encore au 33 rue de Verdun mais les bâtiments visibles sur la carte postale ont disparu.



Le barrage de Suresnes existe encore cependant, sa technologie a évolué depuis cette photographie !

D'un barrage à aiguilles, il est transformé en barrage à hausses mobiles en 1933.



L'usine Latil située au 8 quai Gallieni n'existe plus.



L'usine Olibet du quai Gallieni ferme ses portes en 1938.

Liberté

Question n°1 : Le cimetière Voltaire

De quoi Fernand Forest est-il l'inventeur ?

Il a perfectionné le moteur à explosion pour créer le moteur à 4 cylindres et 4 temps.

Question n°2 : Lycée Paul-Langevin, 2-4 rue Maurice Payret-Dortail

Complétez ces maximes inscrites sur les façades du lycée :

-L'EDIFICE DES LOIS ETABLI PAR NUMA DISPARUT RAPIDEMENT PARCE QU'IL N'ETAIT PAS BASE SUR L'INSTRUCTION. PLATON

-CE GROUPE SCOLAIRE OU L'ON ENSEIGNE L'AMOUR DE LA FRANCE, DE L'HUMANITE ET DE LA PAIX FUT BATI EN 1927

-NOUS VOULONS LE TRAVAIL AGREABLE, FACILE, DANS L'ECOLE SAINTE, CLAIRE ET LUMINEUSE.

Question n°3 :

Depuis l'extérieur du bâtiment, on peut voir les œuvres suivantes :

-Le *Bucheron de la forêt de la Londe* de Paul Richer

-Le vase *L'Age d'or* de Jules Dalou

Les deux autres sculptures, un petit enfant surmontant une fontaine par Louis d'Ambrosio et un centaure soufflant dans une trompette par Louis de Monard sont aujourd'hui conservés dans l'ancienne piscine de l'établissement devenue salle des professeurs.

Question n°4 : Quartier Liberté

À quel endroit a été prise cette photographie en 1929 ?



Une parcelle de la vigne Maillet se trouvait rue Maurice Payret-Dortail : on distingue le lycée Paul-Langevin en arrière-plan.

Question n°5 : Rue de la Liberté

Quel est le nom actuel de la rue des Verjus, de la Liberté et Paul-Bert ?

Il s'agit de la rue Jacques Decour, rue de la Liberté et rue Paul-Bert.

Question n°6 : Quartier Liberté

Reliez le nom de ces rues du quartier à leur signification :

Rue des Verjus (ancien nom de rue) => Jus acide extrait des raisins n'ayant pas mûri

Rue des Cherchevets => Unité de mesure du grain

Rue des Paréchaux => Coutume de partage à parts égales des parcelles de terrain composant un héritage
Rue Huché => Dernier maire de Suresnes d'origine paysanne, élu entre 1871 et 1878 (Antoine Louis Huché, maire de 1871 à 1878)
Rue Ferber => Officier et aviateur français (Louis Ferdinand Ferber 1862-1909)

Le mot mystère du quartier Liberté est

PATRIMOINE

Question bonus



La passerelle de la gare du Belvédère existe encore de nos jours.



L'usine de traitement des eaux existe encore. Elle est gérée par Sénéo, le syndicat des eaux qui regroupe une dizaine de communes autour de Suresnes.



L'établissement Leingnier situé place de la Liberté est devenu le tabac-brasserie Le Carreau.



La rue Voltaire existe encore, cet immeuble est visible à l'angle de la rue Voltaire et de la rue Danton.

Mont-Valérien

Question n°1 : Au croisement de l'avenue Franklin-Roosevelt et de l'avenue du Professeur Léon-Bernard.

Quels noms de rues suresnoises rappellent la vocation religieuse du Mont-Valérien qui avait un Calvaire à son sommet du XVII^e siècle à la Révolution ?

- Rue du Calvaire
- Rue de la Procession

Question n°2 : Esplanade de l'abbé Frantz Stock

Les bas-reliefs du Mont-Valérien :



Casabianca par Georges Saupique



L'Action par Alfred Janniot



Maquis par Raymond Corbin

Question n°3 : Esplanade de l'abbé Frantz Stock

Parmi ces trois descriptions, laquelle ne concerne pas un des hauts-reliefs ?

- Dans une alvéole représentant les contours de la ville de Paris, la main de l'occupant, empoignée par la Résistance qui brise ses chaînes, est contrainte de lâcher prise.

- Comme un drakkar percé de flèches, mais toujours à flot, le corps expéditionnaire français, en dépit de tous les périls, assure sa mission et quitte la Norvège, pavillon haut.

Question n°4 : Au croisement de la rue de la Procession et de la rue des Rosiers.

Quel est le vêtement porté par les plus petits élèves sur cette photographie ?



Le mot mystère du quartier Mont-Valérien est

ENVIRONNEMENT

Question bonus



La Fontaine du terre n'existe plus, une rue conserve ce nom.



Le pont de bois passant au-dessus de la voie de chemin de fer n'existe plus.



Le château de Charles de Forbin-Janson, évêque de Nancy et de Toul et créateur du cimetière des laïques du Mont-Valérien, est présent dans l'enceinte de la forteresse du Mont-Valérien.

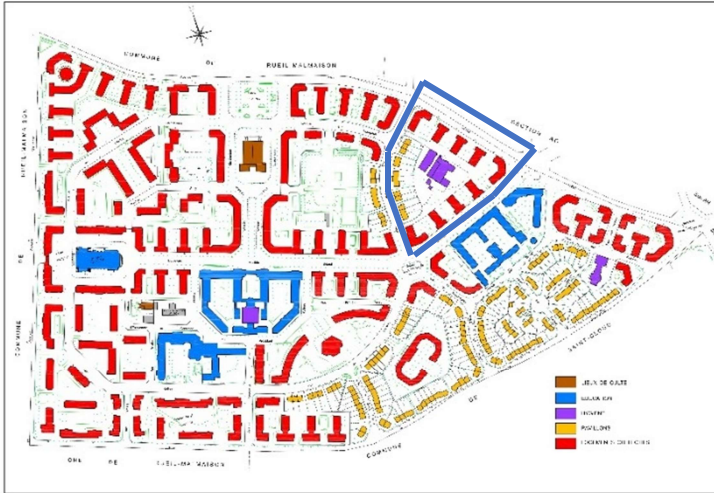


La ferme du Château des Landes n'existe plus.

Cité-jardins

Question n°1 : 10 avenue Edouard-Vaillant

Sur le plan de la cité-jardins, entourez l'îlot figurant sur la vue cavalière.



Question n°2 : Ecole élémentaire Vaillant-Jaurès, 6 avenue Edouard-Vaillant

Pourquoi y a-t-il deux entrées à l'école élémentaire Vaillant-Jaurès ?

Il existe une entrée pour les filles et une entrée pour les garçons

Quelle est la différence au niveau de leur décor ?

Au-dessus de la porte, l'une présente un décor de pommes, l'autre de raisins.

Trouvez ce décor sur la façade de l'école et complétez-le.



Question n°4 : Avenue de Sully

Quel est le rôle du bâtiment en rouge sur le plan de 1932 ?

Il s'agit de l'Hôtel pour célibataires et jeunes ménages : un bâtiment fait de chambres, studios et d'espaces communs à destination de ces jeunes.

Question n°5 : Ecole maternelle Wilson, 6 avenue du Président Wilson

Retrouvez cet objet parmi les jeux des enfants de l'école Wilson et entourez-le.



Question n°6 : Ecole maternelle Wilson, 6 avenue du Président Wilson

Complétez le bas-relief de l'école Wilson avec les deux animaux manquants.



Le mot mystère du quartier Cité-jardins est

CONVIVIALITÉ



Le bassin de l'école maternelle Wilson existe encore, il a été remis en haut en 2023 !



Le solarium de l'école Vaillant-Jaurès est toujours présent.



Les tapis verts autour du théâtre Jean-Vilar ont disparu et l'arrière de l'établissement a été restructuré par l'architecte Valeanu pour créer la salle de l'aéroplane entre 1986 et 1990.



La statue de Jean Jaurès par Paul Duceing et le fondateur Barbedienne est désormais placée le long de l'école maternelle Vaillant-Jaurès.



Le square Léon-Bourgeois a été réaménagé au fil des ans mais il fait toujours le bonheur des petits et grands suresnois !



La résidence pour personnes âgées Locarno a bénéficié d'une surélévation.

Merci de votre participation !

MUS – Musée d'histoire Urbaine et Sociale de Suresnes

1 place de la gare de Suresnes-Longchamp 92150 SURESNES

01.41.18.37.37 – mus@ville-suresnes.fr

mus.suresnes.fr